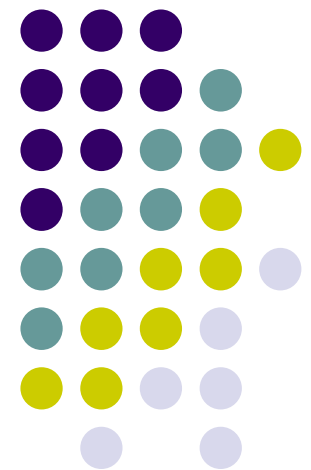


Testkjøring med enkle midler

NHM 2010
LA3BO

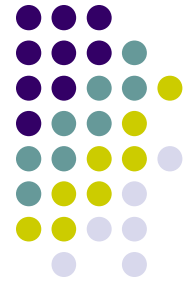


Trenger en slike antenner for å hevde seg?



En kommer langt med dette..

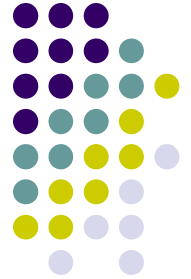




Minimumsutrustning:

- Transceiver 100W (eller QRP)
- PC med loggprogram
- Antenner for aktuelle bånd
- Hodetelefon
- Mikrofon/nøkkel

Viktige suksesskriterier



- Utholdenhet
- Effektiv operasjon
- Kunnskap om forhold
- Utstyr
- Planlegging

Transceiver

- Bruk en stasjon du kjenner
- Fordel om den kommuniserer med PC/testprogram





Testprogram

- Mange og velge i
- Bør kommunisere med transceiver
- Bør være integrert med cluster for bruk når det er tillatt
- Oppdater call-database
- Vær fortrolig med bruken av programmet

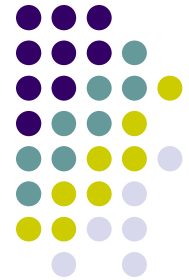
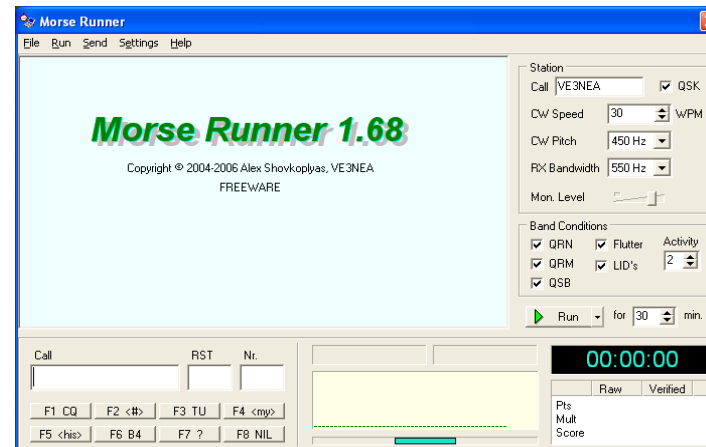
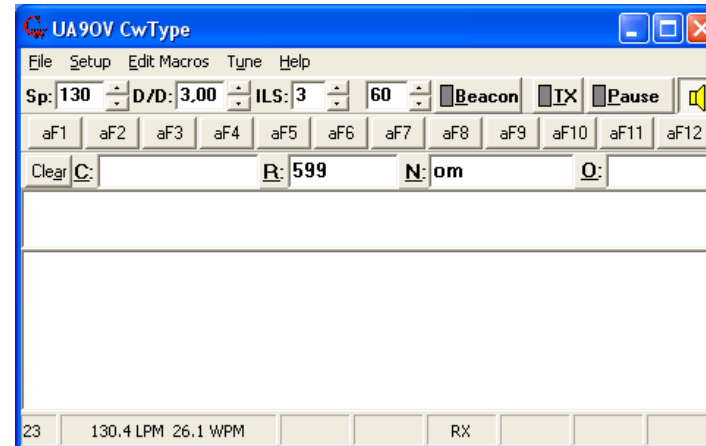
Spesielt for SSB

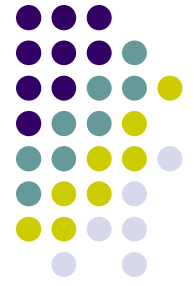
- Headset med mikrofon på bom
- Voice keyer
Her finnes et utmerket program laget av SM3WMV
- VOX/PTT (fotpedal)



Spesielt for CW

- CW filter
- Keyer/Paddle
- Gratisprogram CwType
[UA9COV](#)
- Tren morseferdighet!
[Morse Runner](#)
- Støykansellerende headset





Under testen:

- Mest S&P, men hvis du finner en ledig frekvens, kall CQ!
- Får du respons, stå på!
- Hvis du merker en plutselig økning i respons er du antakelig spottet på nettet. Hold på frekvensen så lenge moroa varer!
- Hvis ingen svarer i løpet av 5min, gå videre
- Hvis du ikke får kjørt noen i løpet av 10min, kan det være lurt å definere det som starten på en pause



Hvordan holde seg våken?

- Adrenalin er supert – forutsetter aktivitet
- Bruk en tidligere logg som pace
- Spis og drikk lite (frukt er oppkvikkende)
- Dersom du må sove: 1 - 2 timer av gangen

